

Kytkenäkaavio

F1245 lämmitysjärjestelmiin sekä mahdollisesti tarvittavat lisätarvikkeet

Soveltuvuus

Pientalot joissa on vesikiertoinen lämmitys.

Toiminta

F1245 priorisoi käyttöveden lämmityksen.

Lämpöpumppua ohjataan ulkonaturin (BT1) ja sisäisen menovesianturin mittaustietojen perusteella.

Sisäinen sähkövastus kytkeytyy automaattisesti päälle kun energiantarve ylittää lämpöpumpun lämmitystehon.

Lämmitysjärjestelmä 2

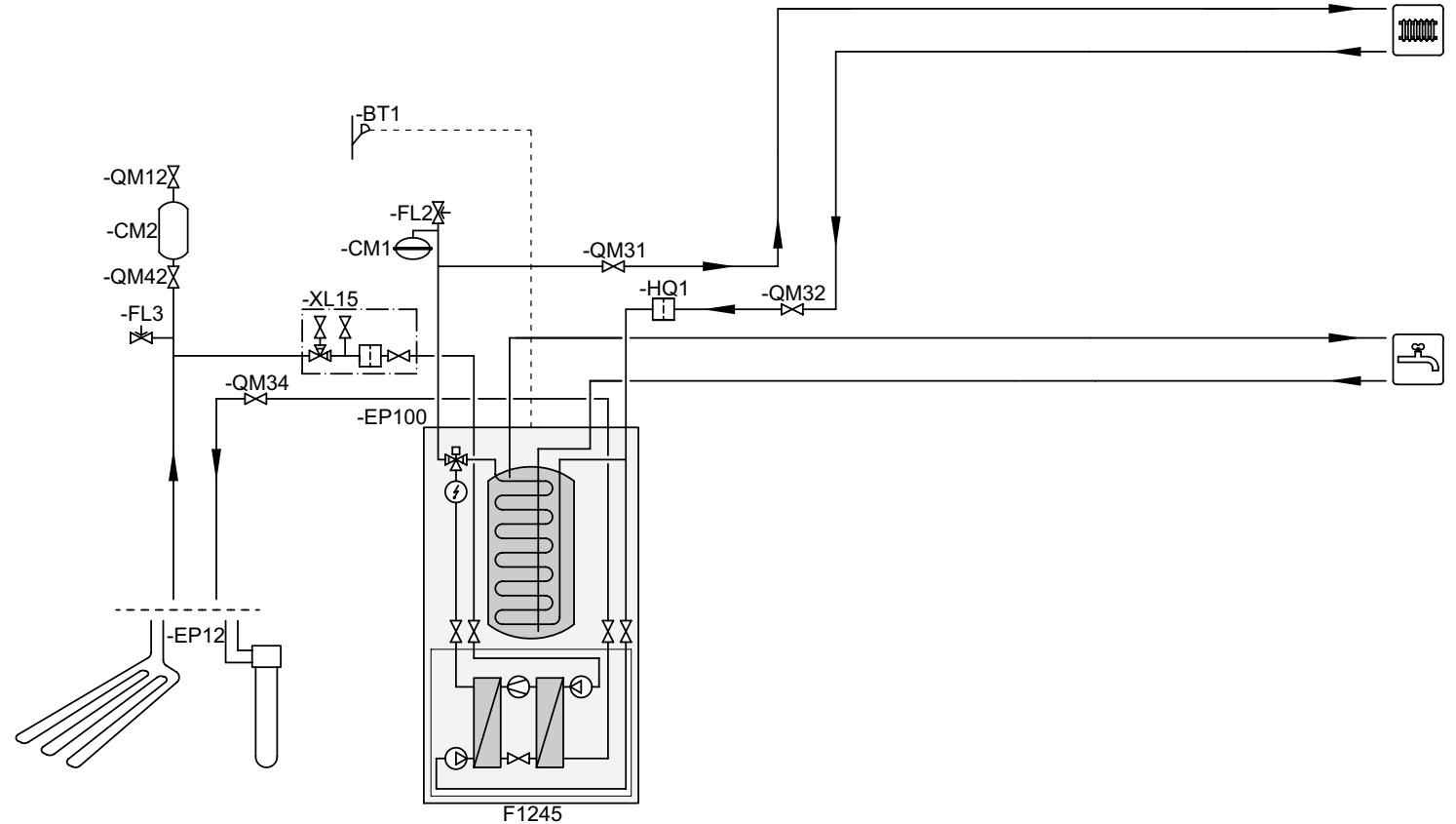
Ulkopuolinen kiertovesipumppu (EP21-GP20) mitoitetaan lattialämmitysjärjestelmän mukaan.

Lämpöpumpun läpi kulkeva virtaus säädetään lämpöjohtopumpun ja mahdollisen säätöventtiilin avulla.

Huom! Jos lämmitysjärjestelmän tilavuus on alle 20 l/kW (kompressoriteho) ja/tai lämpövirtaus laskee hallitsemattomasti, UKV -varaaja on asennettava tilavuuden lisäämiseksi. Kun kyseessä on ainoastaan lattialämmitysjärjestelmä ja UKV, UKV -varaajan 3 liitäntää on otettava käyttöön asennusohjeiden mukaisesti.

Huom! Tämä on periaatekaavio. Varsinainen asennus on tehtävä voimassa olevien määräysten mukaan.

Lisätietoja "Asentajan käsikirjasta".



Merkinnät standardin IEC 61346-2 mukaan

Komponenttiluettelo

F1245 lämmitysjärjestelmiin sekä mahdollisesti tarvittavat lisätarvikkeet

Positio	Nimike	Erittely	Valmistaja	Tuote n:o	Huomaus
BP6	Painemittari, LK				
BT1	Lämpötila-anturi, ulkoilma		NIBE		Sis. F1245
CM1	Paisuntasäiliö suljettu, LJ				
CM2	Tasoastia, LK				Tasoastia avoimessa järjestelmässä. Tasoastia sisältyy F1245:een.
CM3	Paisuntasäiliö, LK				Paisuntasäiliö suljetussa järjestelmässä.
EP12	Keruuputkisto, LK				
EP100	Lämpöpumppu	F1245	NIBE		
FL2	Venttiili, varo, LJ				
FL3	Venttiili, varo, LK		NIBE		Sis. F1245
HQ1	Suodatin, LJ		NIBE		Sis. F1245
QM12	Venttiili, täyttö, LK				
QM21	Venttiili, ilmanpoisto, LK				
QM31	Venttiili, sulku, LJ meno				
QM32	Venttiili, sulku, LJ paluu				
QM34	Venttiili, sulku, LK paluu				
QM42	Venttiili, sulku, LK paluu				
XL 15	Täyttöventtiilisarja, LK	KB R25/G32	NIBE	089 368/089 971	KB R25 (max 12 kW), KB G32 (max 30 kW)
Lämminvesikierto					
AA5	Lisätarvikekortti	AXC 40	NIBE	067 060	Vaaditaan jos pohjavesipumppu tai käyttöveden kiertopumppu halutaan kytkeä F1245 lämpöpumpun ja summahälytyksen ilmaisin on aktivoitu. Lisätarvike releliitäntöjen maksimikuormitus on yhteensä 2 A (230 V).
EB2	Lämminvesivaraaja				
GP11	Pumppu, käyttöveden kierto, LV				
RM3	Venttiili, takaisku				
RM4	Venttiili, takaisku				
QN2	Venttiili, 4-tie				

Komponenttiluettelo (jatko)

F1245 lämmitysjärjestelmiin sekä mahdollisesti tarvittavat lisätarvikkeet

Positio	Nimike	Erittely	Valmistaja	Tuote n:o	Huomaus
QN3	Venttiili, säätö				
QN4	Venttiili, säätö				
Lämpimän veden lisäys					
EB2	Lämminvesivaraaja	COMPACT	NIBE		
Pohjavesi					
AA5	Lisätarvikekortti	AXC 40	NIBE	067 060	Vaaditaan jos pohjavesipumppu tai käyttöveden kiertopumppu halutaan kytkeä F1245 lämpöpumpuun ja summahälytyksen ilmaisin on aktivoitu. Lisätarvikekortin releliitäntöjen maksimikuormitus on yhteensä 2 A (230 V).
EP4	Lämpövaihdin, pohjavesi				
EP12	Keruuputkisto, LK				
HQ2	Suodatin, LK				
UKV					
CP5	Puskurivaraaja (UKV)	UKV 100/200/300/500	NIBE		Koko riippuen lämpöpumpusta ja järjestelmän tilavuudesta.
Passiivinen jäähdytys					
AA5	Lisätarvikekortti		NIBE		Sis. PCS 44.
BT64	Lämpötilan anturi, Jäähdytys tulo		NIBE		Sis. PCS 44.
BT65	Lämpötilan anturi, Jäähdytys paluu		NIBE		Sis. PCS 44.
EP13	Tuloilmapatteri/Puhallinkonvektori				
EQ1	Passiivinen jäähdytysjärjestelmä	PCS 44	NIBE	067 063	
GP13	Pumppu, kiertovesi, jäähdytys		NIBE		Sis. PCS 44.
RM5	Venttiili, takaisku		NIBE		Sis. PCS 44.
QN18	Venttiili, shuntti, jäähdytys		NIBE		Sis. PCS 44.
Lämmitysjärjestelmä 2					
AA5	Lisätarvikekortti		NIBE		Sis. ECS40/ECS41.
BT2	Lämpötilan anturi, LJ meno		NIBE		Sis. ECS40/ECS41.

Komponenttiluettelo (jatko)

F1245 lämmitysjärjestelmiin sekä mahdollisesti tarvittavat lisätarvikkeet

Positio	Nimike	Erittely	Valmistaja	Tuote n:o	Huomautus
BT3	Lämpötila-anturi, LJ paluu		NIBE		Sis. ECS40/ECS41.
EP21	Lämmitysjärjestelmä 2	ECS40/ECS41	NIBE	067 061/067 099	
GP20	Pumppu, kiertovesi, LJ alishuntti		NIBE		Sis. ECS40/ECS41.
QN11	Venttiili, shuntti, lisävaruste		NIBE		Sis. ECS40/ECS41.
	FLM				
AZ1	Poistoilmamoduuli	NIBE FLM	NIBE	067 011	
RM6	Venttiili, takaisku		NIBE		Ingår i NIBE FLM
RN11	Venttiili, säätö		NIBE		Ingår i NIBE FLM
	Uima-allas				
AA5	Lisätarvikekortti		NIBE		Sis. POOL 40.
BT25	Lämpötila-anturi, LJ meno, ulkoilma		NIBE		Sis. POOL 40.
BT51	Lämpötila-anturi, allas		NIBE		Sis. POOL 40.
CL11	Allassarja	POOL 40	NIBE	067 062	
EP5	Vaihdin allas		Pahléns Fabriker		Tel: + 46 (0)8 - 59 41 10 50
GP9	Pumppu, allas		Pahléns Fabriker		Tel: + 46 (0)8 - 59 41 10 50
GP10	Pumppu, kiertovesi, LJ				
HQ4	Suodatin, allas		Pahléns Fabriker		Tel: + 46 (0)8 - 59 41 10 50
RM2	Venttiili, takaisku				
RN10	Venttiili, säätö				
QN19	Venttiili, 3-tie		NIBE		Sis. POOL 40.