

Kommunikoiva kiertoilkeitoimilaite
vyöhykeventtiileille

- Vääntömomentti moottori 1 Nm
- Nimellisjännite AC/DC 24 V
- Ohjaus kommunikoiva
- Toimilaitteen pikakiinnitys
- Kvs valittavissa
- Kommunikointi BACnet MS/TP- tai Modbus RTU -väylän kautta



Tekniset tiedot

Sähköiset tiedot	Nimellisjännite	AC/DC 24 V
	Nimellisjännitteen taajuus	50/60 Hz
	Nimellinen jännitealue	AC 19.2...28.8 V / DC 21.6...28.8 V
	Tehontarve ajossa	0.7 W
	Tehontarve pidossa	0.6 W
	Tehontarve Mitoitus	1.5 VA
	Liitännät	Kaapeli 1 m, 4 x 0.34 mm ²
Toimintatiedot	Vääntömomentti moottori	1 Nm
	Kommunikoiva ohjaus	BACnet MS/TP (tehtaalta) Modbus RTU
	Käsitkäyttö	toimilaitteella (lukitus irrotettuna)
	Toiminta-aika moottori	75 s / 90°
	Äänen tehotaso, moottori	35 dB(A)
	Asennon osoitus	Kyllä
	Virtauksen asettelu	katso tuoteominaisuudet
Turvallisuus	Suojausluokka IEC/EN	III Safety Extra-Low Voltage (SELV)
	Koteloitiluokka IEC/EN	IP40
	EMC	CE 2014/30/EU mukaan
	Sertifiointi IEC/EN	IEC/EN 60730-1 ja IEC/EN 60730-2-14
	Käyttötapa	Type 1
	Nimellinen syöksyjännite syöttö / ohjaus	0.8 kV
	Likaantumisaste	2
	Ympäristön lämpötila	10...40 °C
	Säilytyslämpötila	-40...80 °C
	Ympäristön kosteus	Enint. 95% suht. kosteus, ei kondensoiva
Rakennuksen/projektin nimi	huoltovapaa	
Paino	Paino	0.21 kg

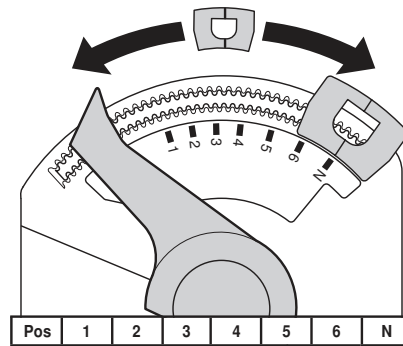
Turvallisuusohjeet



- Tämä laite on suunniteltu käytettäväksi kiinteissä lämmitys-, ilmanvaihto- ja ilmastointijärjestelmissä, eikä sitä saa käyttää tämän määritellyn sovellusalan ulkopuolella, erityisesti ei lentokoneissa tai muissa ilmakuljetusvälineissä.
- Ulkoilmasovellus: mahdollista vain siinä tapauksessa, että toimilaite ei altistu suoraan (meri-)vedelle, lumelle, jäälle, suoralle auringonsäteilylle tai aggressiivisille kaasuille, ja kun ympäristön olosuhteet pysyvät Teknisessä tuote-esitteessä ilmoitettujen raja-arvojen puitteissa.
- Asennuksen saavat suorittaa vain valtuutetut asiantuntijat. Kaikkia sovellettavia lakimääräisiä ja muita asennussääntöksiä on asennuksen aikana noudatettava.
- Laitteen saa avata vain valmistajan toimipaikassa. Laite ei sisällä osia, joita käyttäjä voisi korjata tai vaihtaa.
- Kaapeleita ei saa irrottaa laitteesta.
- Laitteessa on sähköisiä ja elektronisia osia, eikä sitä saa hävittää talousjätteen mukana. Kaikkia paikallisia voimassa olevia sääntöjä ja vaatimuksia on noudatettava.

Tuotteen ominaisuudet

Toimintatila	Toimilaite on varustettu integroidulla liitännällä BACnet MS/TP:lle ja Modbus RTU:lle, se vastaanottaa digitaalisen ohjausviestin säätöjärjestelmästä ja palauttaa senhetkisen tilan.
Yksinkertainen suora asennus	Pikakiinnitys ilman työkaluja. Toimilaite voidaan kiinnittää venttiiliin käsin (Varoitus! Vain pystysuoria liikkeitä). Tappien tulee osua laipan aukkoihin. Asennusasento suhteessa venttiiliin voidaan valita 180° välein. (mahdollinen kaksi kertaa)
Käsi käyttö	Vapauta toimilaitteen lukitus ja käännä toimilaitteen avulla venttiilin karaa.
Säädettävä kääntökulma	Toimilaitteen kääntökulmaa voidaan muuttaa rajoittimella 2.5°-välein. Tätä käytetään säädettäessä venttiilin maksimivirtaus.
Suuri toiminnallinen turvallisuus	Toimilaite on ylikuormitussuojattu, se ei tarvitse erillisiä rajakytkimiä ja pysähtyy automaattisesti, kun rajoitin saavutetaan.
Virtauksen asetus	Adjustable kv-values (C2..Q-..., C4..Q-..) are given in the respective zone valve data sheets. 2-way valve: Remove end stop clip and place at desired position. 3-way valve: Remove end stop clip (change-over application). 6-way valve: Remove end stop clip (cooling and heating application). Jännitesäätöiset toimilaitteet tulee adaptoida jokaisen kv -asettelun muutoksen jälkeen..



Lisävarusteet

Mekaaniset lisävarusteet	Kuvaus Karanjatke CQ vain jäähdytyksen sovelluksiin Kotelon kansi CQ, Väri: RAL-white	Tyyppi ZCQ-E ZCQ-W
Huoltotyökalut	Kuvaus Belimo Assistant App, Älypuhelinsovellus helppoa käyttöönnottoa, ohjelmointia ja huoltoa varten	Tyyppi Belimo Assistant App

Sähköasennus



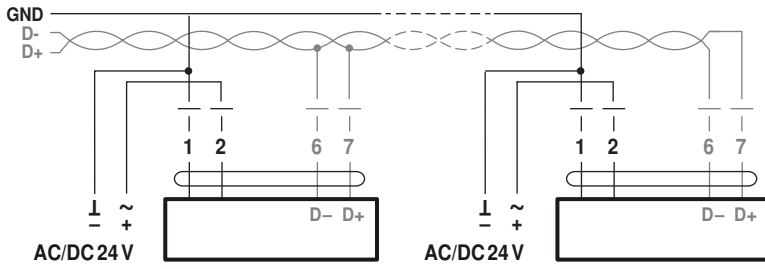
Huomautuksia

- Johdotus linjalle BACnet MS/TP/Modbus RTU on suoritettava voimassa olevien RS485-säännösten mukaan.
- Modbus/BACnet: Syöttö ja kommunikaatio eivät ole galvanisesti eristetyt. Yhdistä laitteiden maadoitussignaalit toisiinsa.

Sähköasennus

Kytentäkaaviot

BACnet MS/TP / Modbus RTU



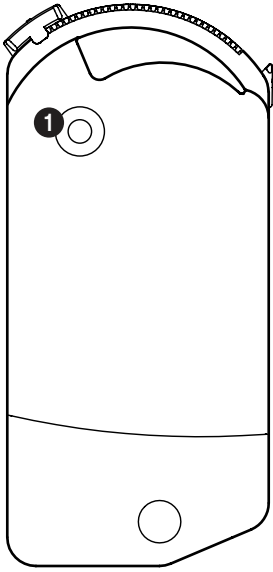
Kaapelivärit:

- 1 = musta
- 2 = punainen
- 6 = pinkki
- 7 = harmaa

BACnet/Modbus-signalointi:

- C1 = D- = A
- C2 = D+ = B

Käyttölaitteet ja ilmaisimet



1 LED display green

- Off: No power supply or malfunction
- On: In operation
- Flickering: BACnet / Modbus communication active

Asennushuomautuksia

- Huolto** Palloventtiilit ja kiertoliiketoimilaitteet ovat huoltovapaita. Ennen huoltotöiden suorittamista on tärkeää irrottaa toimilaite virtalähteestä (irrottamalla tarvittaessa sähköjohto). Putkiston pumput on kytkettävä pois päältä ja asiaankuuluvat sulkuventtiilit suljettava (anna osien jäähtyä ensin ja alenna järjestelmän paine ympäristön tasolle). Järjestelmää ei saa palauttaa toimintaan ennen kuin palloventtiili ja toimilaite on asennettu uudelleen ohjeiden mukaan, ja putkisto on täytetty asianmukaisesti.

Huolto

Huolto

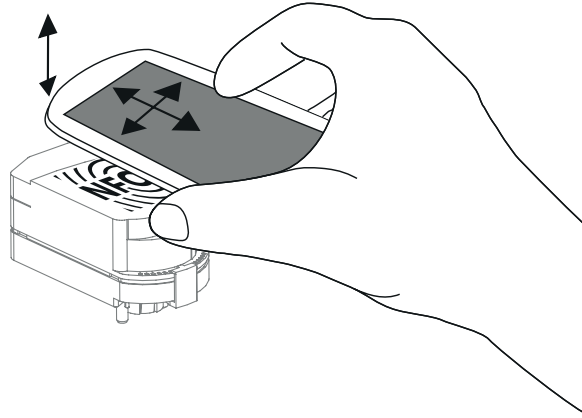
Huoltotyökaluliitäntä Belimon laitteita, joissa on NFC-logo, voidaan käyttää "Belimo Assistant App"-sovelluksella.

Vaatimukset:

- NFC- tai Bluetooth-kykyinen älypuhelin
- Belimo Assistant App -sovellus (Google Play ja Apple AppStore)

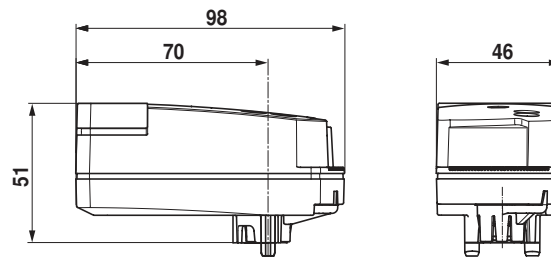
Kohdistä NFC-kykyinen älypuhelin toimilaitteeseen siten, että molemmat NFC-antennit on superponoitu.

Yhdistä Bluetooth-kykyinen älypuhelin muuntimella Bluetooth-NFC ZIP-BT-NFC toimilaitteeseen. Tekniset tiedot ja käyttöohjeet on esitetty ZIP-BT-NFC:tä koskevassa teknisessä tuote-esitteessä.



Mitat [mm]

Mittapiirustukset



Lisätietoja

- Työkaluliitännät
- Kuvaus lausunnosta protokollan implementaation noudamisesta PICS
- Modbus-rekisterin kuvaus
- Vesisovellusten koko tuotevalikoima
- Tekninen tuote-esite vyöhykeventiileille
- Installation instruction for zone valves and actuators
- Yleisiä huomautuksia projektisuunnitteluun
- Huomautuksia QCV-venttiilien projektisuunnitteluun